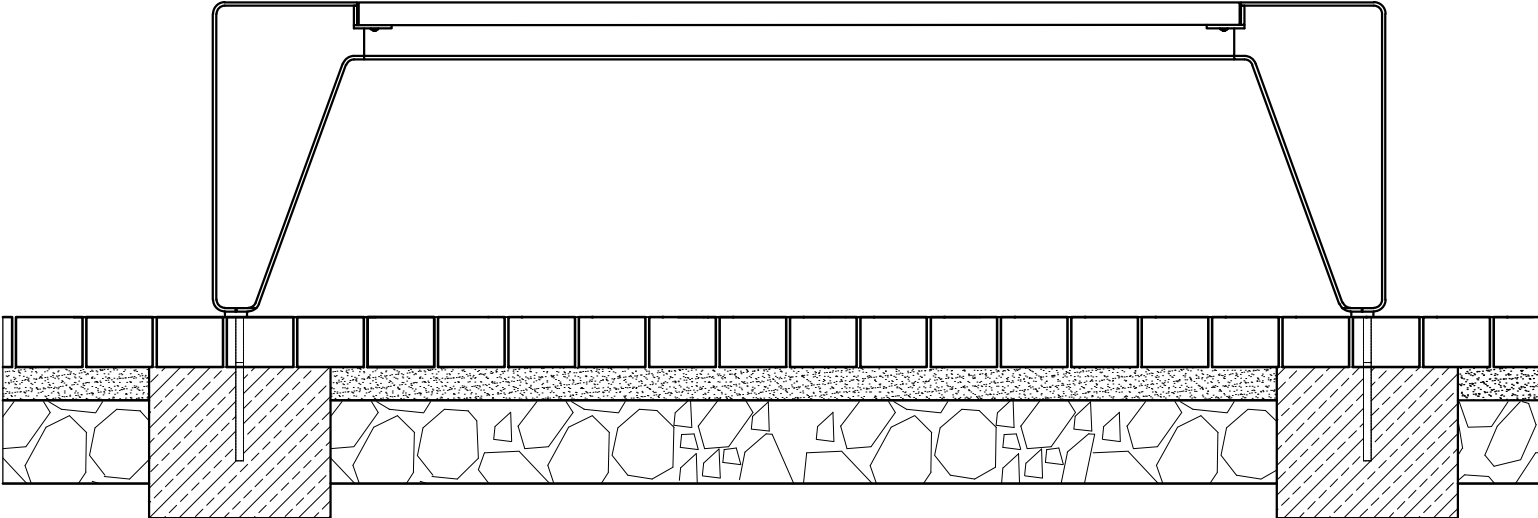
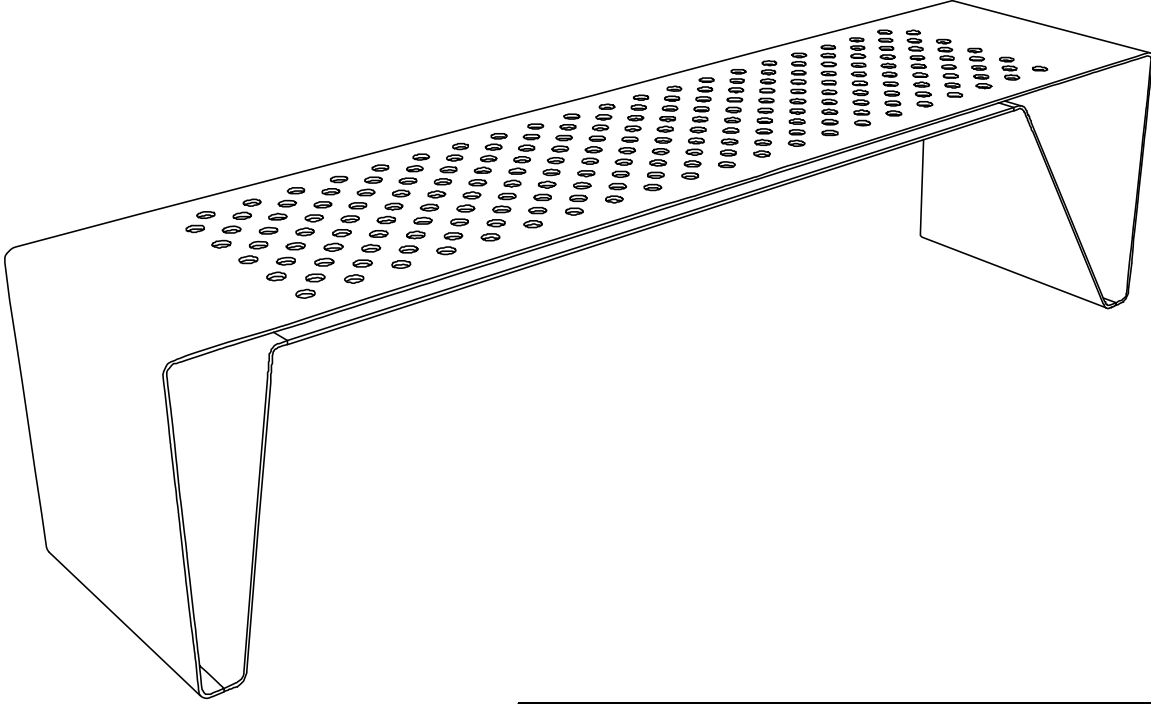
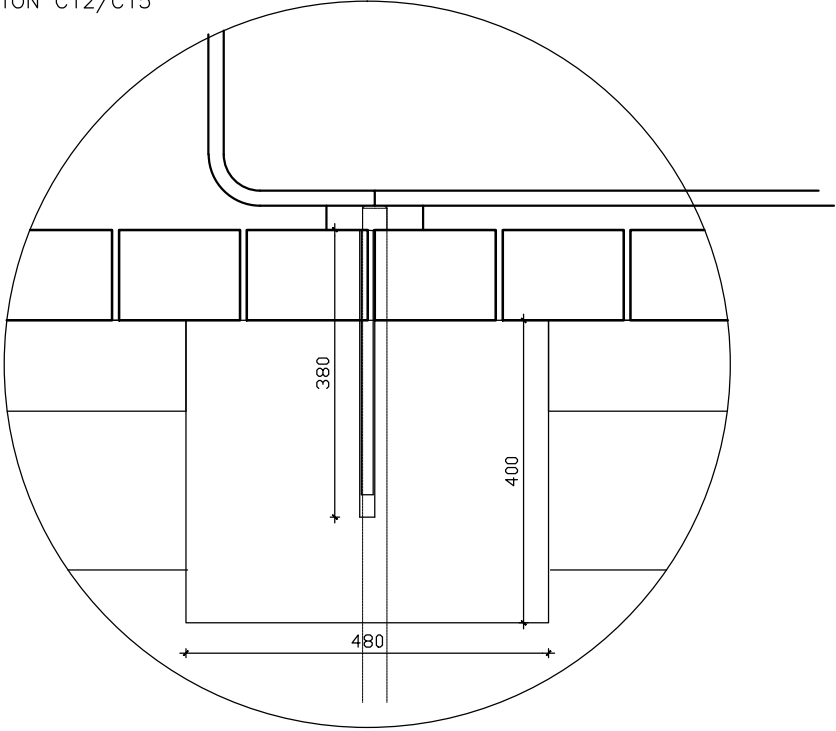


ŁAWKA NP. MMCITE RADIUM



BETON C12/C15



<div><div>AMD</div><div>43-603 Jaworzno ul. Długoszyńska 6 tel. (032) 752 99 23, fax. (032) 752 93 52</div><div>ZESPÓŁ PROJEKTOWY A M D</div></div>									
Projektował	mgr inż. arch. Marek Dubiel		16/98 w specjalności architektonicznej	10.2013	Stadium: PW	Inwestor:	KIELECKI PARK TECHNOLOGICZNY UL. OLSZEWSKIEGO 6 25-663 KIELCE		
Opracował	inż. Przemysław Misztal			10.2013	Skala:	Inwestycja:	BUDOWA HAL PRZEMYSŁOWYCH Z ZAPLECZEM B+R, INFRASTRUKTURA SOCJALNO-BIUROWA ORAZ INFRASTRUKTURA TOWARZYSZĄCA		
Sprawdził	mgr inż. arch. Beata Lukasik		427/94 w specjalności architektonicznej	10.2013	1:20	Lokalizacja:	KIELCE, UL. OLSZEWSKIEGO, DZIAŁKA NR: 5/26 OBRĘB 0005		
Nazwa rysunku:							Branża:	BUDOWLANA	
SZCZEGÓŁ OSADZENIE ŁAWECZKI							Nr rysunku:	06 ZT	